



Quelle: R&M

[www.wahl-co.de](http://www.wahl-co.de)



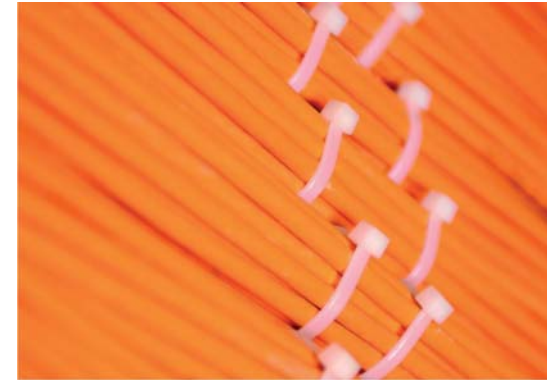
Quelle: R&M

[www.wahl-co.de](http://www.wahl-co.de)

## Informationstechnik – Netze

### Leistungsübersicht IT-Netze:

- Beratung, Planung, Errichtung, Optimierung und Betrieb
- WLAN-System Consulting
- Herstellerunabhängige Vernetzung (Deembedded)
- CO2-Löschanlagen für 19" Verteiler
- Projektsteuerung und -überwachung
- Barcode-Erfassungssysteme für Prozesssteuerungen
- Steuerbare Verkabelungssysteme
- Infrastrukturelle Netzwerkdokumentationssysteme
- Geschirmte und ungeschirmte Datennetze Class E/Ea, F/Fa
- Optische Netze für LAN- und WLAN-Bereiche
- Fehleranalyse in allen Datennetzen
- Konzepte zur individuellen Ausfallsicherheit
- Vertragsbezogenes Outsourcing von Consulting- und Dienstleistungen
- Sicherheitszertifikat für Kontraktoren (DQS-SCC\*\*)
- USV-Anlagen bis 50 kVA
- Realisierung von Rechenzentren
- Wir bieten Ihnen unser gesamtes Leistungsspektrum auch deutschlandweit an



Quelle: R&M

**Wahl+Co**  
Strom · IT · Sicherheit

**Wahl+Co**  
Strom · IT · Sicherheit

**Systematische Verbindungen,  
auch in Zukunft.**

# Wahl

## Systematische Verbindungen, auch in Zukunft.



**Der Netzbau ist eine der Kernkompetenzen unseres Unternehmens. Der Begriff beschreibt den handwerklichen Sektor der Informationstechnik. Darunter fällt der Bau von Leitungswegen sowie die Schalt- und Aktivtechnik. Unser Aufgabengebiet befindet sich an der Schnittstelle zwischen Gebäude- und Informationstechnik.**

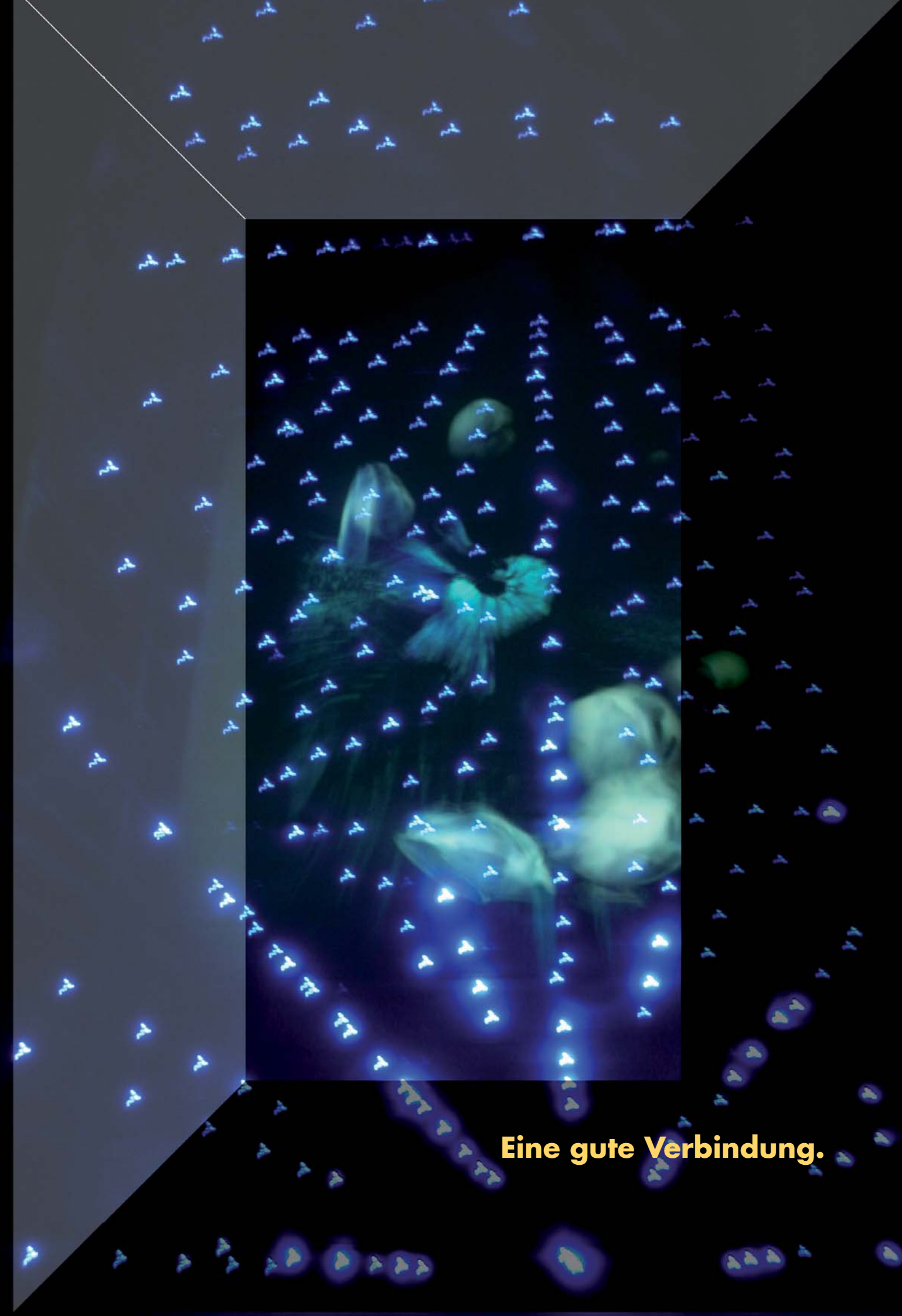
### Für jeden Bedarf das richtige Netz

Ob Kupfer-, Lichtwellenleiter- oder Funkdatennetze: Wir sind Ihr Partner, wenn es um die Installation eines passiven Netzes geht. Wir passen das Datennetz Ihren Bedürfnissen an. Dabei steht für uns vor allem die Ausbaufähigkeit im Vordergrund. Ein statisches, nicht veränderbares Netz ist für uns keine Alternative. Zukunftssicherheit ist einer der zentralen Punkte all unserer Entwicklungen. Wir garantieren die Langlebigkeit Ihrer Datennetze. Auch die Einheitlichkeit der Lösung birgt entscheidende Wettbewerbsvorteile. Zahlreiche, bundesweit aufgestellte Unternehmen waren und sind unsere ständigen Auftraggeber in den Bereichen Neuplanung, Aufrüstung, Instandhaltung, Betrieb und Reparatur.



### Betriebssicherheit im Rohstofftransport

Der heutige Netzbau leistet mehr. Unsere Kompetenzen sind überall dort gefragt, wo Informationen und Daten geleitet und verteilt werden müssen. Jede Pipeline für Gas oder Erdöl wird von großen Kupferkabeln begleitet, die in regelmäßigen Abständen von Überwachungsstationen kontrolliert werden. Fallen Tiefbauarbeiten an, so kommen wir ins Spiel. Wir lokalisieren die Pipeline, sorgen durch unsere Bauaufsicht für die fachgerechte Handhabung der verschiedenen Kabel, verlegen sie mitsamt der Kontrollstation an den neuen Bestimmungsort und fügen sie wieder zusammen.



**Eine gute Verbindung.**



### Prozesssteuerung durch Barcodes

Die Konzeption und Installation von Barcode-Erfassungssystemen erfordert ein ganz anderes Fachwissen. Barcode-Erfassungssysteme dienen zur transparenten Gestaltung von Lagerbeständen. Ein- und ausgehende Waren können dadurch schnell und einfach erfasst werden. Dabei wird das Hochlager mit einem Funknetz ausgestattet. Alle Gabelstapler erhalten Barcodescanner, die an der Fahrerkabine befestigt werden. Entnimmt der Lagerarbeiter ein bestimmtes Produkt aus dem Regal, erfasst der Scanner Ort, Zeit und Artikelnummer. Am Bestimmungsort wird eine ähnliche Methode angewendet. Die wichtigen Daten werden zentral von einem Rechner gespeichert und verarbeitet. Dadurch ist zu jeder Zeit einsehbar, wo sich wie viele Produkte befinden.

### Mobilität erleichtern

Mobile Datenlösungen halten immer stärkeren Einzug in unseren Alltag. Ticketing-, Parking-, Kassenautomaten- und Wert-Bon-Systeme haben bereits vielerorts Einzug in unser Leben gehalten. Sie verkürzen die Wartezeiten in Parkgaragen, an Haltestellen der Bahn, im SB-Warenhaus oder vor Sanitäreinrichtungen. Systeme dieser Art sparen Ihnen und Ihren Kunden Zeit. Mit hoher Kompetenz errichten wir Ihre Anlage und integrieren Sie in Ihr IT-System. Auf Wunsch übernehmen wir auch Wartung und Pflege.



### Bestandswartung von Fahrzeugen auf großen Freiflächen der KFZ-Industrie

Durch die Installation eines WLAN-Netzes und die Ausrüstung der Wagen mit GPS-Sendern werden Mitarbeiter bei der Suche nach abgestellten Fahrzeugen unterstützt. Sollte das WLAN-Netz nicht verfügbar sein, werden die Positionsdaten über die integrierte Handyfunktion (GPRS) an den Datenbankserver übermittelt. Die Kosten werden dadurch auf ein Minimum reduziert.

### Laser Gigabit-Ethernet durch die Luft

Um die schnelle Datenübertragung trotz fehlender Glasfaserkabel zu gewährleisten, kann ein Laser Gigabit-Ethernet verwendet werden. Dabei kommt die Last Mile bzw. First Mile Technologie zum Einsatz. Zur Abdeckung der verschiedenen Bandbreitenanforderungen und Reichweiten steht eine große Auswahl an verschiedenen Systemen zur Verfügung. Dadurch ist stets eine hohe Verfügbarkeit garantiert.